



Продукция / Буровой инструмент и оборудование / Элеваторы универсальные ЭУ

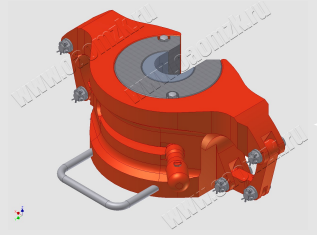
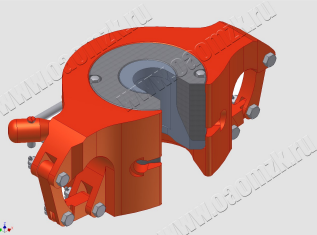
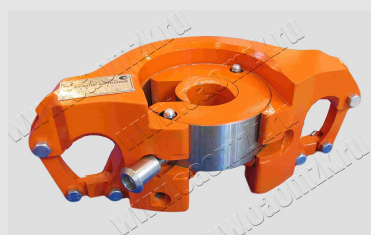
Элеватор универсальные ЭУ

Изготовлены из легированной стали методомковки (штамповки) и предназначены для захватывания под муфту или замок, и удержания на весу колонны бурильных и насосно-компрессорных труб в процессе спускоподъемных операций при бурении, или текущем и капитальном ремонте скважин как с вертикальной установкой труб, так и с укладкой их на мостки, для работы в умеренном и холодном (район I₂) макроклиматических районах по ГОСТ 16350-80, категория размещения изделия – первая по ГОСТ 15150-69.

Элеваторы позволяют работать с широким диапазоном бурильных и насосно-компрессорных труб (путем смены центральных и запорных вставок) с возможностью запираания как с тыловой так и с лицевой сторон (по выбору), безопасным и надёжным механизмом-стопором.

Грузоподъемность – 80 и 100 тонн.

Диаметры бурильных и насосно-компрессорных труб – от 60 до 114 мм.



Условные обозначения элеваторов и применяемых труб

Условное обозначения каждого элеватора ЭУ включает в себя:

1	2	3
ЭУ	80	100

1 – Тип элеватора

2 – Условный диаметр захватываемой трубы, мм

3 – Тип захватываемой трубы:

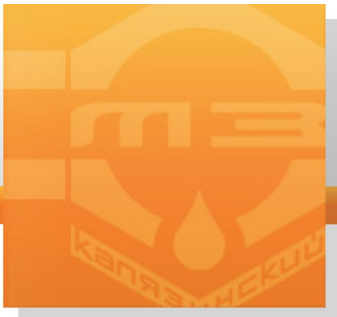
без букв – бурильные трубы с внутрь высаженными концами и насосно-компрессорные трубы;

В – насосно-компрессорные трубы с наружу высаженными концами;

ПН – бурильные трубы с приварными замками с внутренней высадкой;

ПВ – бурильные трубы с приварными замками с внутренней высадкой;





Н/НП – бурильные трубы с наружу высаженными концами и с приварными соединительными концами с высадкой наружу;

ПК – бурильные трубы с приваренными замками с комбинированной высадкой;

ПК-У – бурильные трубы с приваренными замками с комбинированной высадкой из стали группы У;

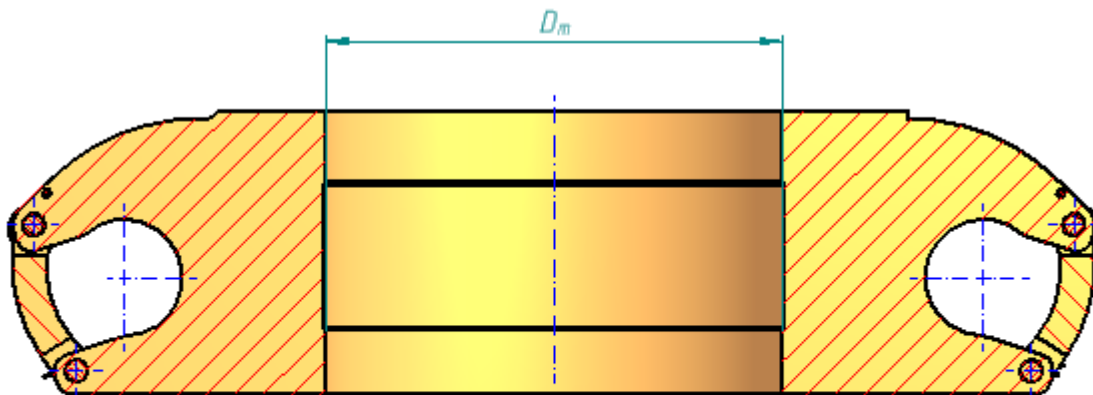
НП – бурильные трубы с приваренными соединительными концами с высадкой наружу;

П/НП – бурильные трубы с приваренными соединительными гладкими концами и с приваренными соединительными концами с высадкой наружу;

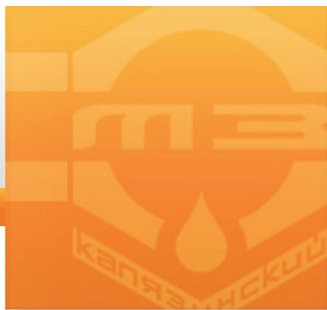
Л – легкосплавные бурильные трубы;

4 – Грузоподъемность максимальная, кН (тс)

Технические характеристики и условное обозначение элеваторов универсальных ЭУ



Условный диаметр отверстия для элеваторов типа ЭУ



Механический завод «Калязинский»

Производство оборудования для нефтегазового сектора

Обозначение	Грузоподъемность, кН (тс)	Условный диаметр захватываемых труб, мм	Шифр применяемых вставок	Диаметр расточки D _т , мм, допуск по Н14	Габаритные размеры, мм			Масса, кг
					L	B	H	
ЭУ-80	800 (80)	60	60	63	550	340	200	91,3
			60В	68				
			60Н	71				
			60ПН	68				
		73	73	76				90,1
			73В	81				
			73ПВ	79				
			73ПН	85				
		89	89	92				88,3
			89В	98				
			89ПВ	94				
			89ПН	101,5				
		102	102	106				86,5
			102В	110				
			102ПВ	110,5				
			102ПН	118,5				
		114	102Н	118				84,8
			114	118				
			114В	124				
			114Н	131				
114НП	127							
114ПН	131							
ЭУ-100	1000 (100)	60	114ПК	123	570	345	210	102
			114ПК-У	131				
			60	63				
			60В	68				
		73	60Н	71				100
			60ПН	68				
			73	76				
			73В	81				





Механический завод «Калязинский»

Производство оборудования для нефтегазового сектора

Обозначение	Грузоподъемность, кН (тс)	Условный диаметр захватываемых труб, мм	Шифр применяемых вставок	Диаметр расточки D _т , мм, допуск по Н14	Габаритные размеры, мм			Масса, кг
					L	B	H	
ЭУ-100	1000 (100)	73	73ПВ	79	570	345	210	100
			73ПН	85				
			73Н/НП	86				
		89	89	92				97,9
			89В	98				
			89ПВ	94				
			89ПН	101,5				
			89Н/НП	102				
		102	102	106				95,4
			102В	110				
			102ПВ	110,5				
			102ПН	118,5				
			102Н	118				
		114	114	118				93,1
			114В	124				
			114Н	131				
			114НП	127				
			114ПН	131				
114ПК	123							
114ПК-У	131							

